



# KANISA LA KIINJILI LA KILUTHERI TANZANIA

## ELIMU KUHUSU VIRUSI VYA CORONA (COVID -19)

2Mambo ya Nyakati 7:14

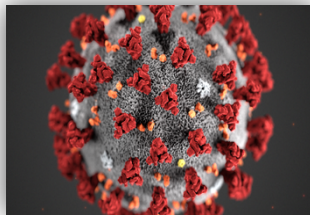
*"Ikiwa watu wangu, walioitwa kwa jina langu, watajinyenyekesha, na kuomba, na kunitafuta uso, na kuziacha njia zao mbaya; basi nitasikia toka mbinguni, na kuwasamehe dhambi yao, na kuiponya nchi yao!"*

### CORONA NI NINI?

Corona ni ugonjwa wa kuambukiza unaosababishwa na virusi aina ya COVID-19. Virusi hivi ni vipya na havikuwa vikifahamika na sayansi ya tiba mpaka mwezi Disemba mwaka 2019 vilipotokea nchini China katika jimbo la Wuhan.

### DALILI ZA CORONA NI ZIPI?

- ◆ Maumivu ya kichwa.
- ◆ Homa kali.
- ◆ Kikohozi kikavu.
- ◆ Maumivu ya misuli.



### NINI KIFANYIKE UKIUGUA CORONA

- ◆ Nenda hospitali mara moja.
- ◆ Jitenge na mkusanyiko wowote ikiwemo ibada, maziko, sherehe nk.
- ◆ Jitenge na jamaa yako ili kupunguza maambukizi kwa wengine.
- ◆ Fuata ushauri wa wataalamu wa afya.

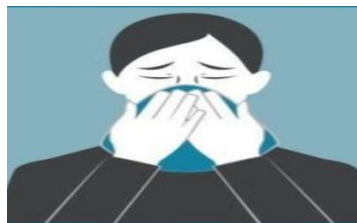
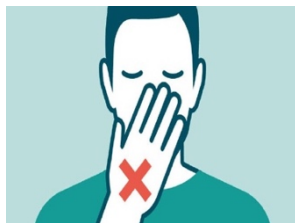
### NINAWENZA KUJIKINGA VIPI NA VIRUSI VYA CORONA?

Osha mikono yako mara kwa mara kwa sabuni na maji safi yanayotiririka kwa sekunde 20

Epuka kushika uso, macho au pua kwa mikono – ili kupunguza uwezekano wa kujiambukiza Corona.

Kaa umbali wa angalau hatua mbili kutoka mtu anayepiga chafya au kukohoa. Pia Jikinge kwa tishu au kitamba safi

Epuka mkusanyiko wa watu, na safari zisizo za lazima ndani na nje ya Nchi



**Kwa ushauri na matibabu fika kituo cha afya kilichopo karibu nawe.**

**USALAMA WAKO NI USALAMA WA WENGINE - CHUKUA TAHADHARI !!**

**Wafilipi 2:4 "Kila mtu asiangalie mambo yake mwenyewe, bali kila mtu aangalie mambo ya wengine"**

@ Imetolewa na Idara ya Afya ya Kanisa la Kiinjili la Kilutheri Tanzania (KKKT) - Makao Makuu, Arusha.



P.O Box 3033 Arusha Tanzania  
[www.elct.org/www.elcthealth.or.tz](http://www.elct.org/www.elcthealth.or.tz)